

Installation du logiciel pour l'utilisation du e-bureau

Le e-bureau peut vous permettre d'accéder depuis votre domicile à des applications ou des services qui ne sont normalement accessibles que dans les locaux de l'université.

Attention,

- pour activer l'accès à votre dossier partagé, il faut en faire la demande à l'avance (faire un ticket sur la hotline) ;
- le e-bureau ne vous donnera pas accès aux fichiers et dossiers qui sont stockés en local sur votre ordinateur dans votre bureau.

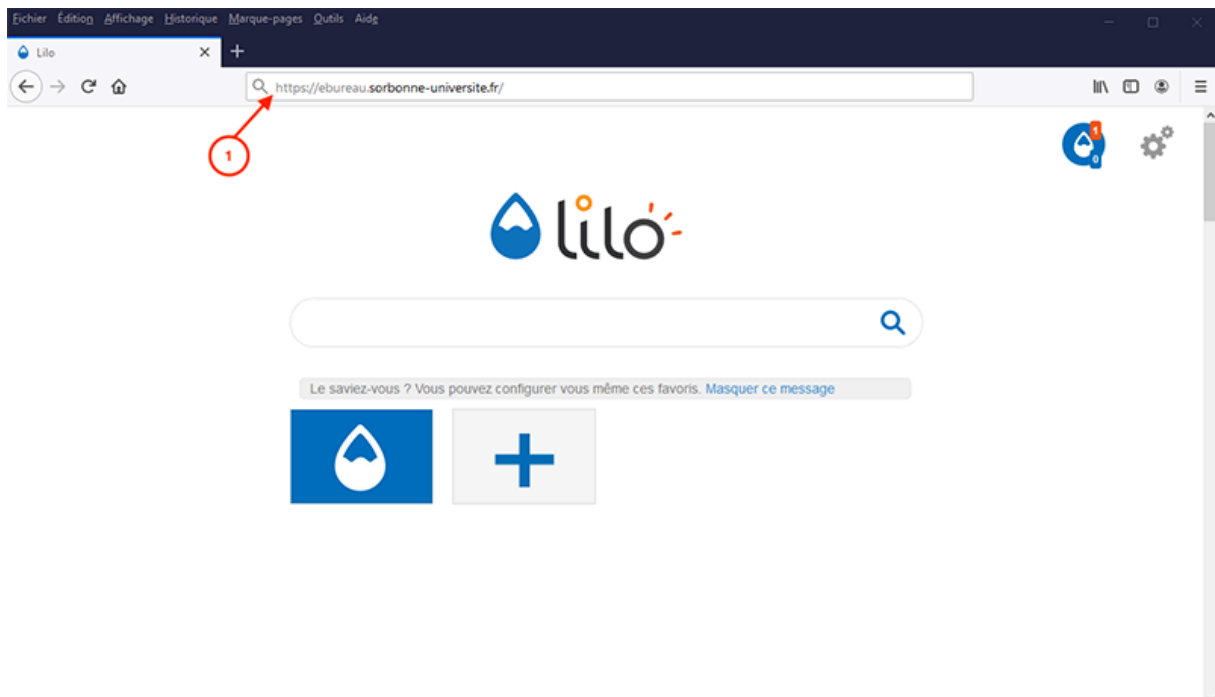
Dans le cadre du télétravail, il faudra uniquement demander l'accès à votre dossier partagé.

Cette procédure d'installation n'est destinée qu'aux personnes qui souhaiteraient installer le e-bureau sur un ordinateur personnel.

Cette fiche présente l'installation du logiciel nécessaire à l'utilisation du e-bureau sous windows 10 avec la dernière version de Firefox. De petites différences peuvent apparaître avec les versions antérieures mais ce sera sensiblement la même procédure.

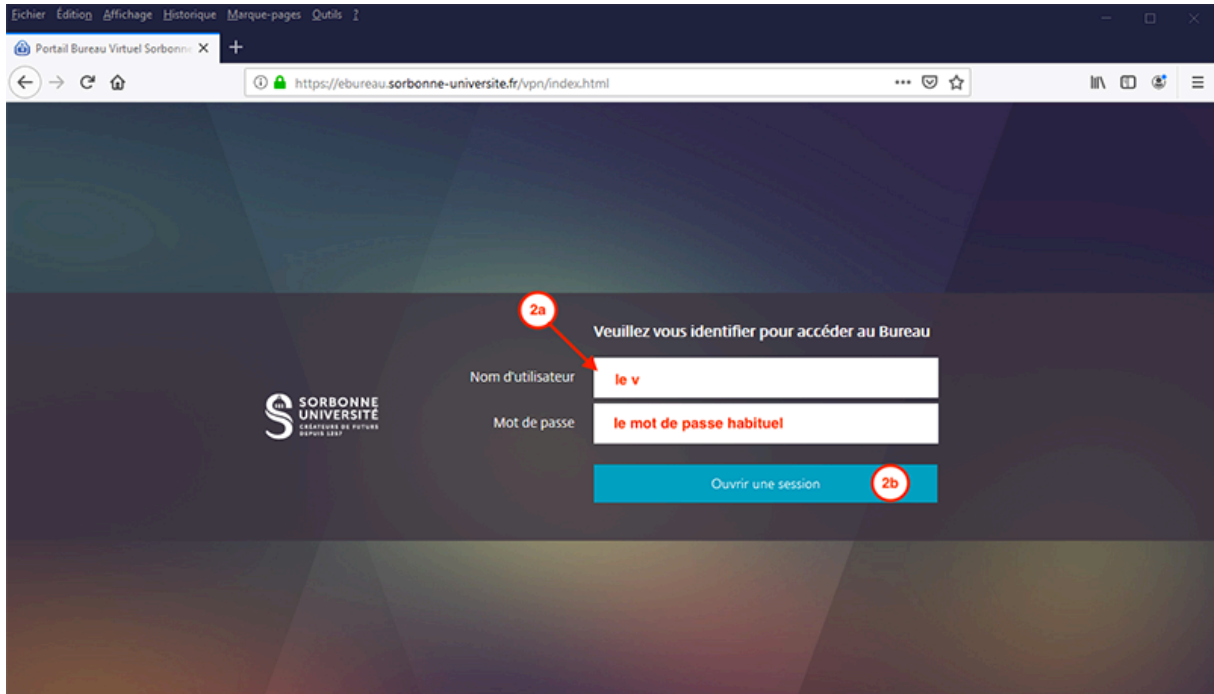
ETAPE 1

- Ouvrir Firefox
- Taper l'adresse <https://ebureau.sorbonne-universite.fr>



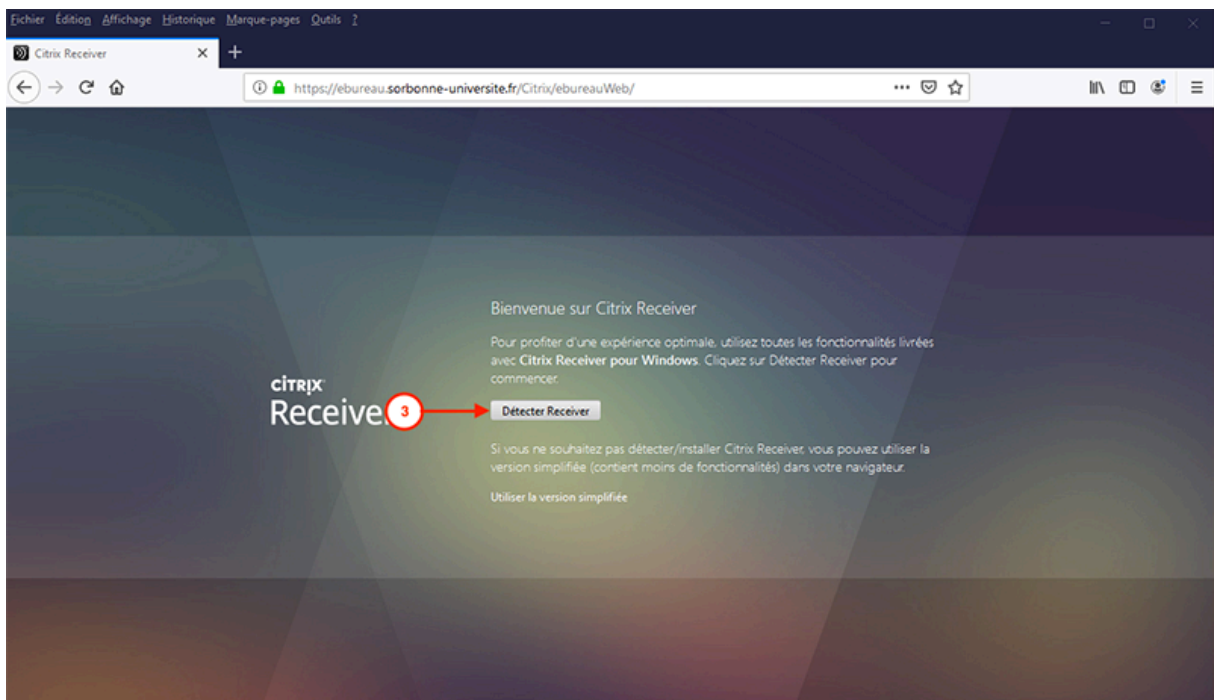
ETAPE 2

- Taper le v dans la case « Nom d'utilisateur » et le mot de passe habituel
- Cliquer sur « ouvrir une session »



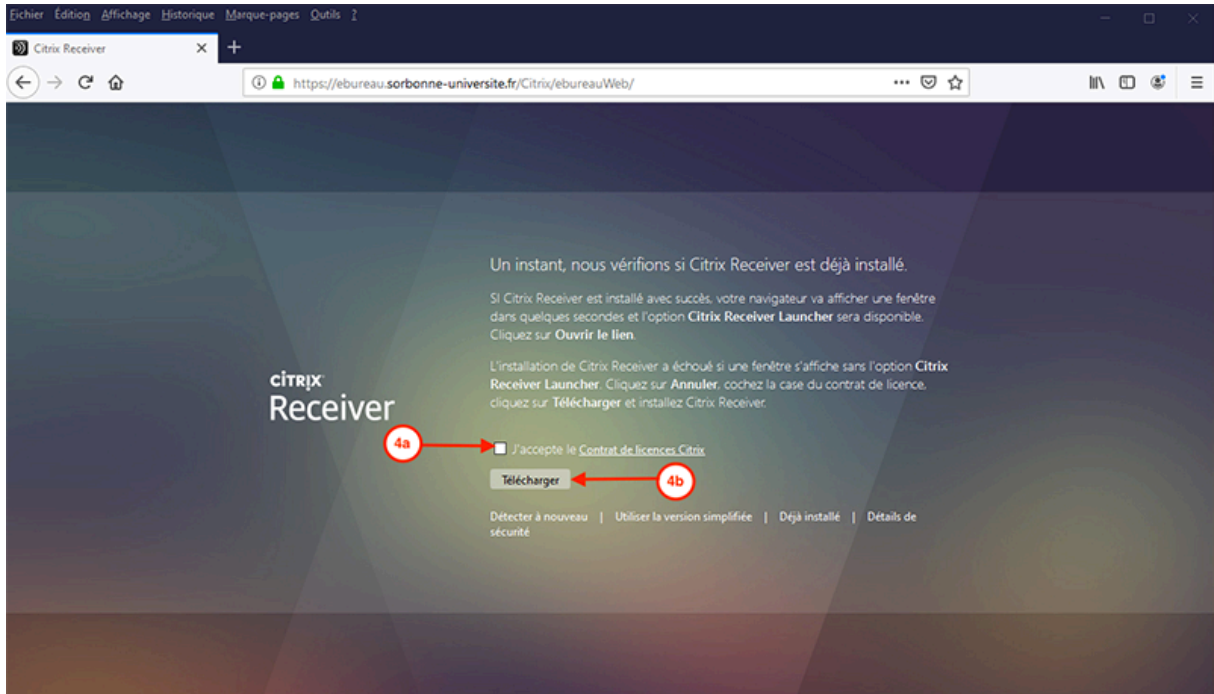
ETAPE 3

- Cliquer sur « Détecter Receiver »



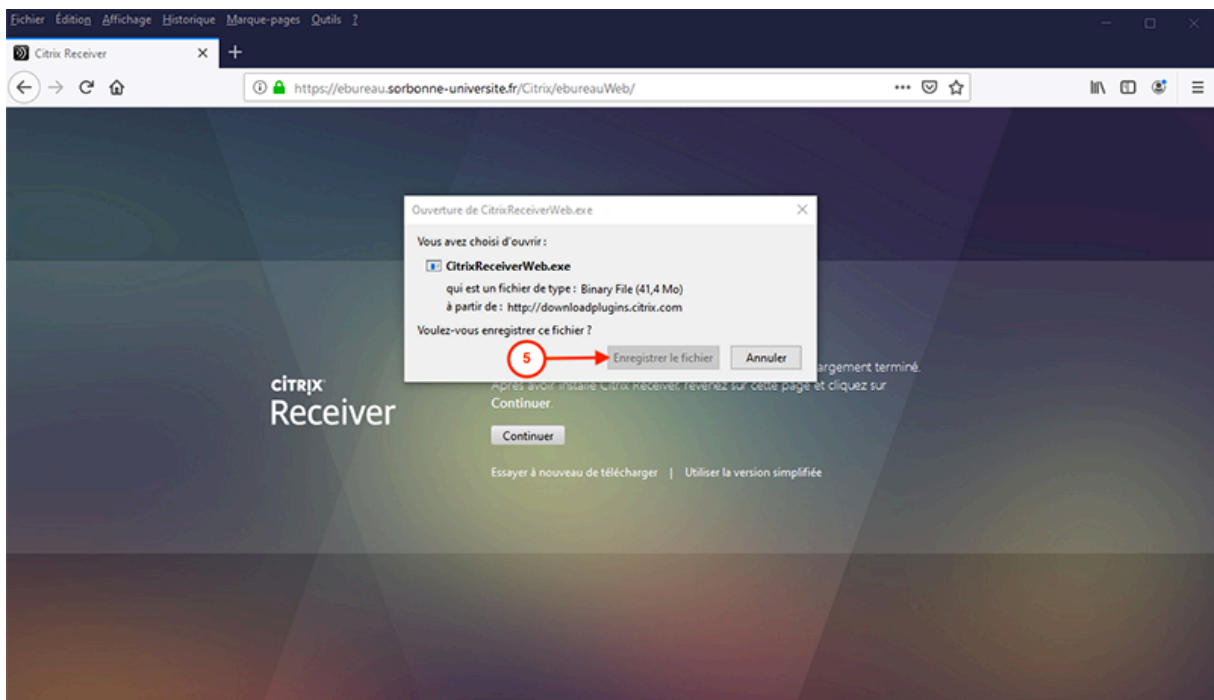
ETAPE 4

- Cocher la case « j'accepte le contrat de licence »
- Cliquer sur « télécharger »



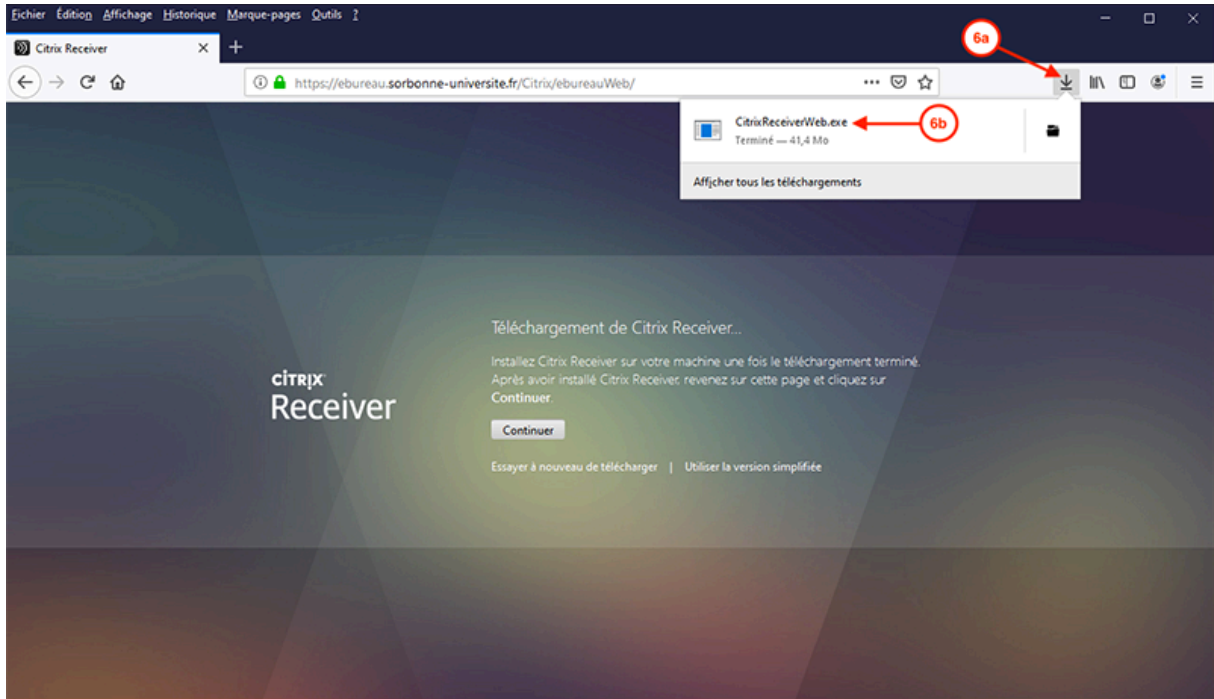
ETAPE 5

- Cliquer sur « Enregistrer le fichier »



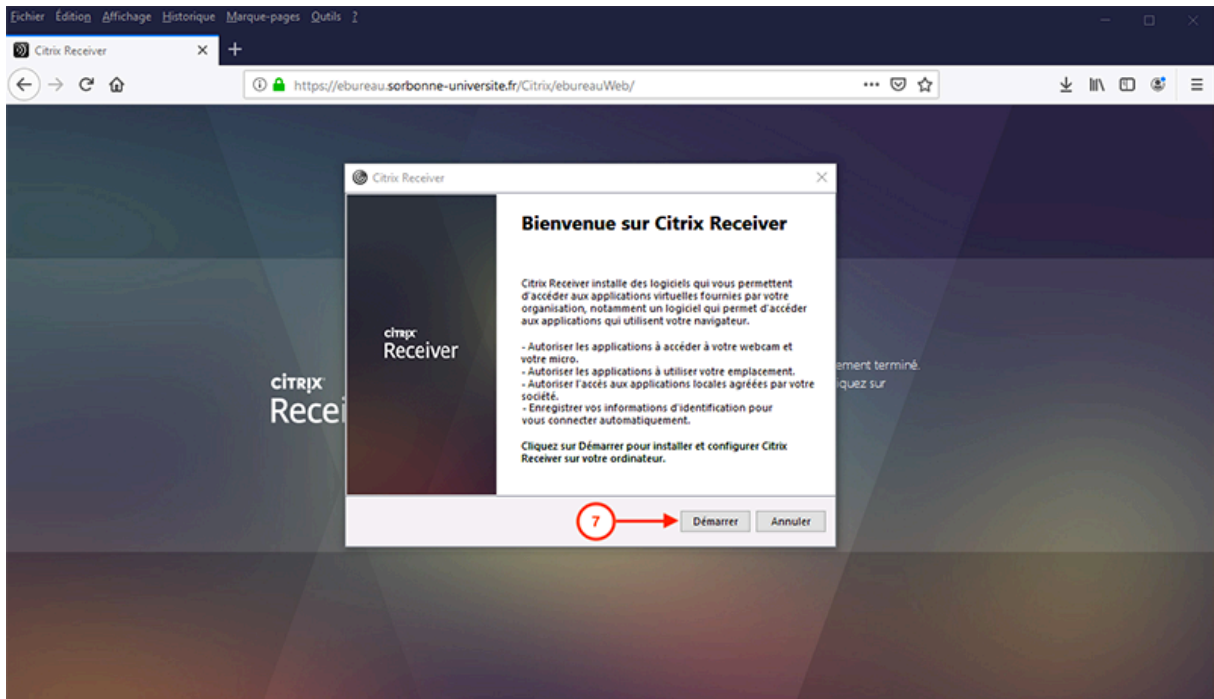
ETAPE 6

- Cliquer sur la flèche bleue
- Quand le téléchargement est terminé, double-cliquer sur « CitrixReceiverWeb.exe »



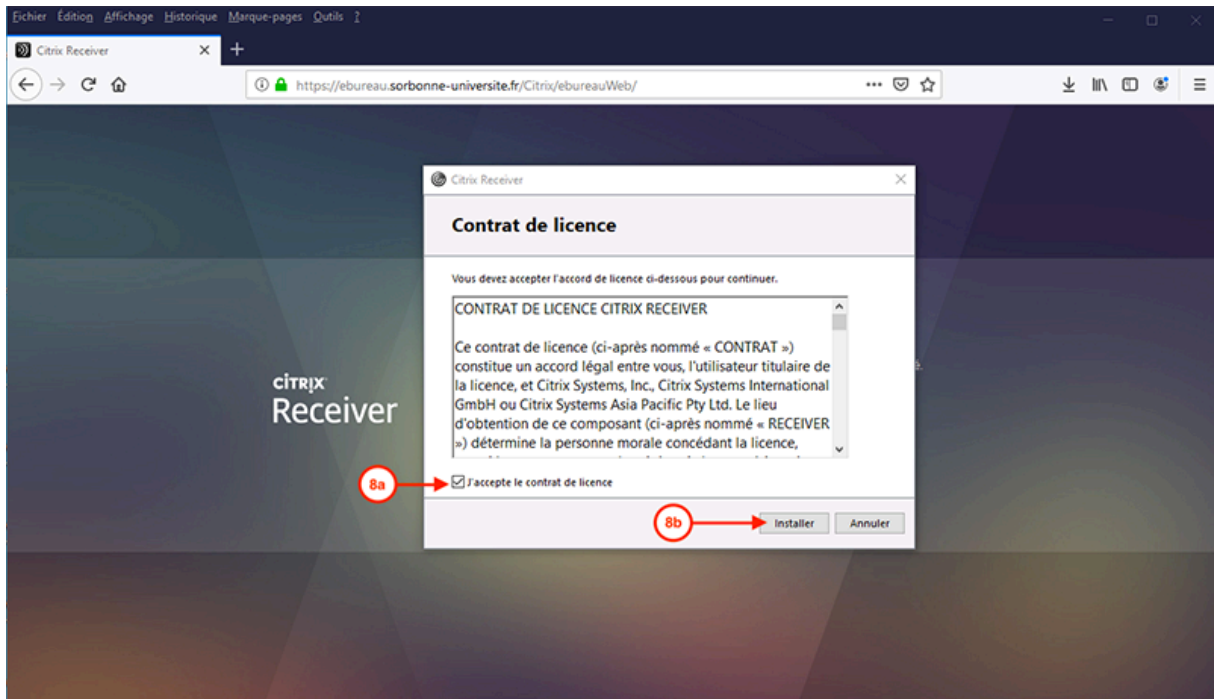
ETAPE 7

- Cliquer sur « Démarrer »



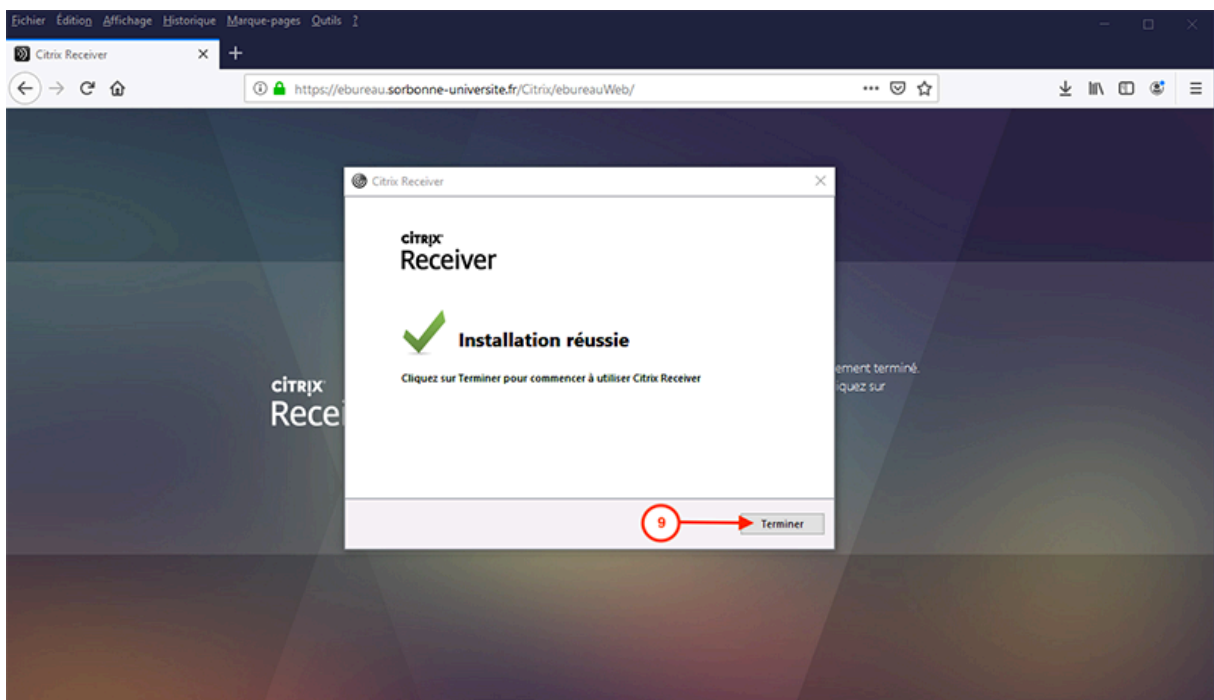
ETAPE 8

- a. Cocher la case « J'accepte le contrat de licence »
- b. Cliquer sur « Installer » et attendre l'affichage de la fenêtre de l'étape 9



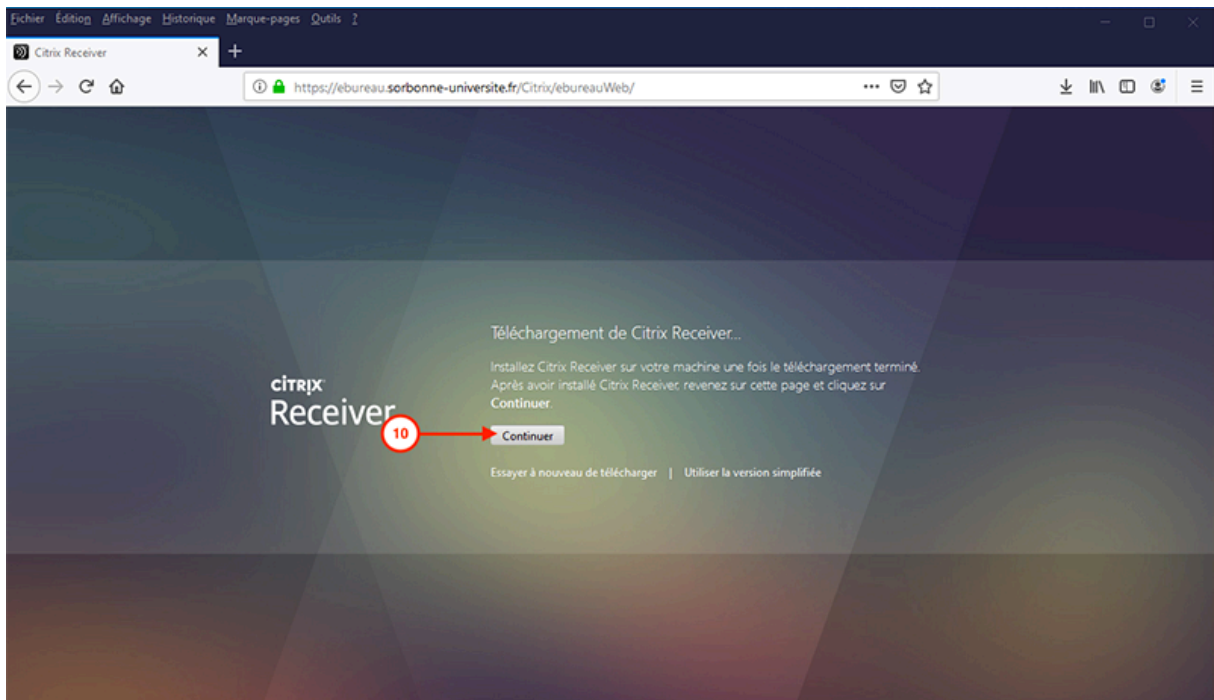
ETAPE 9

- Quand cette fenêtre s'affiche, cliquer sur « Terminer »



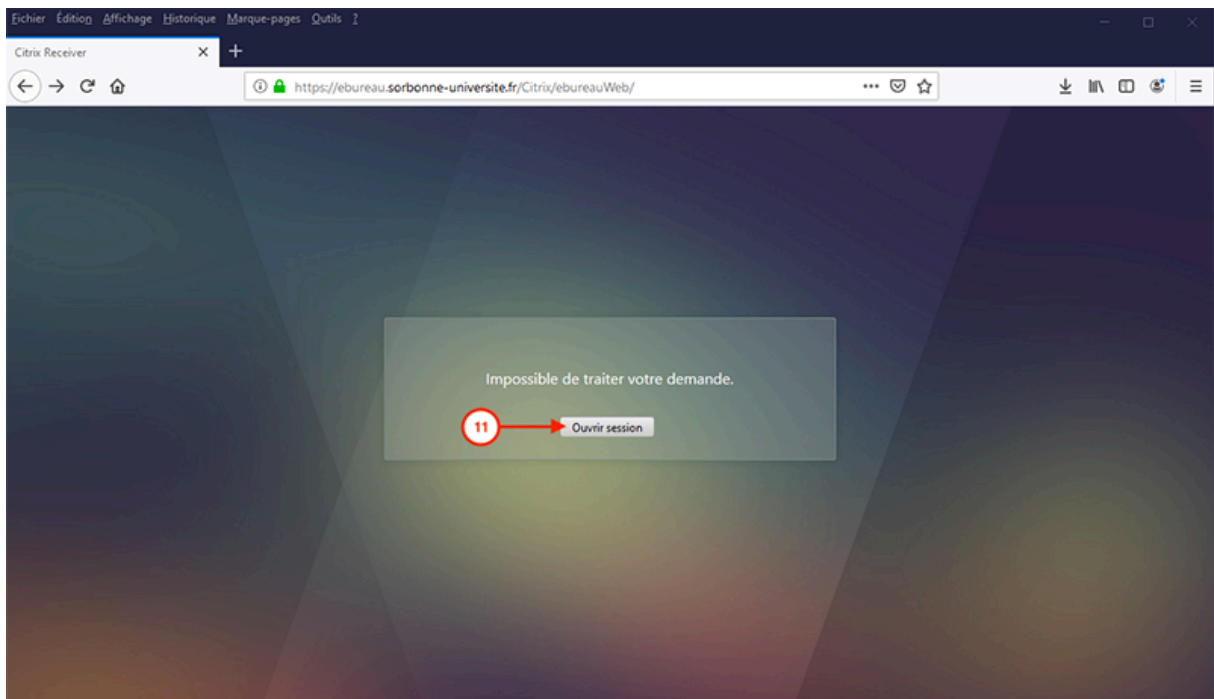
ETAPE 10

- Cliquer sur « Continuer »



ETAPE 11

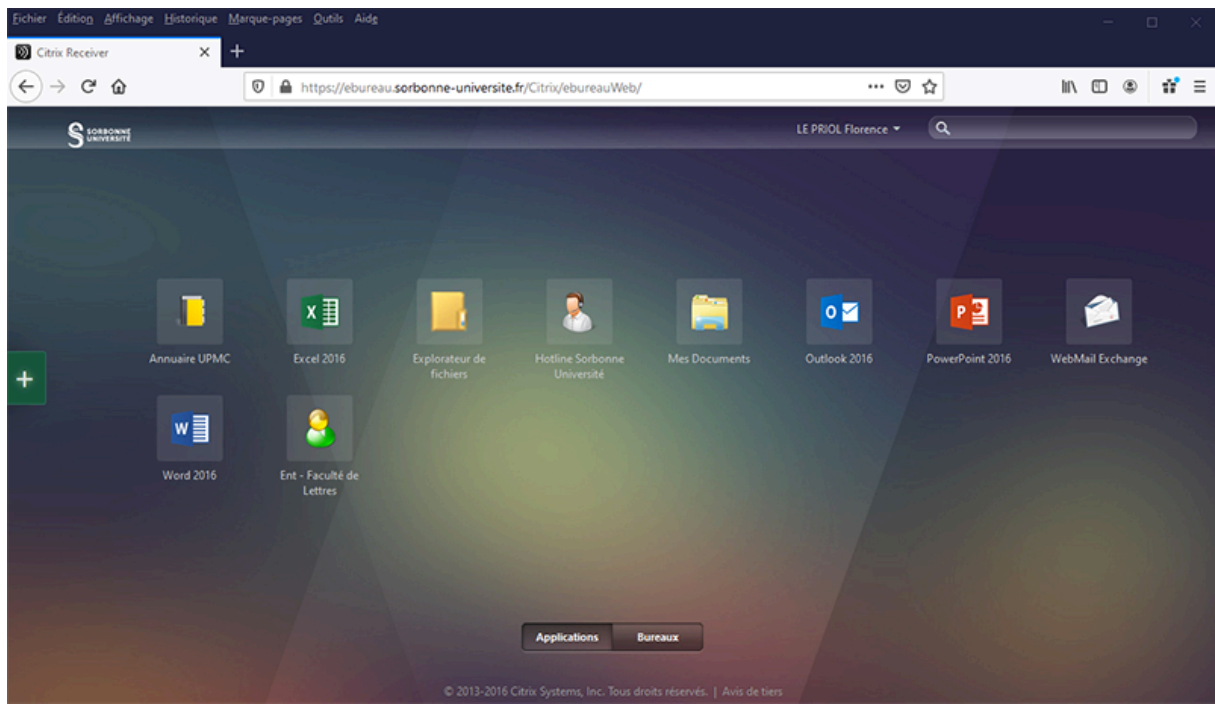
- Si cette fenêtre s'affiche, pas de panique... cliquer simplement sur « Ouvrir session »



L'installation est terminée.

ETAPE 12

- Entrer le v et le mot de passe habituel comme dans l'étape 2
- Si la fenêtre de l'étape 3 réapparaît, cliquer sur « Détecter Receiver »
- Vous êtes dans le e-bureau



Si besoin, vous pouvez consulter le tutoriel « Utiliser le e-bureau ».