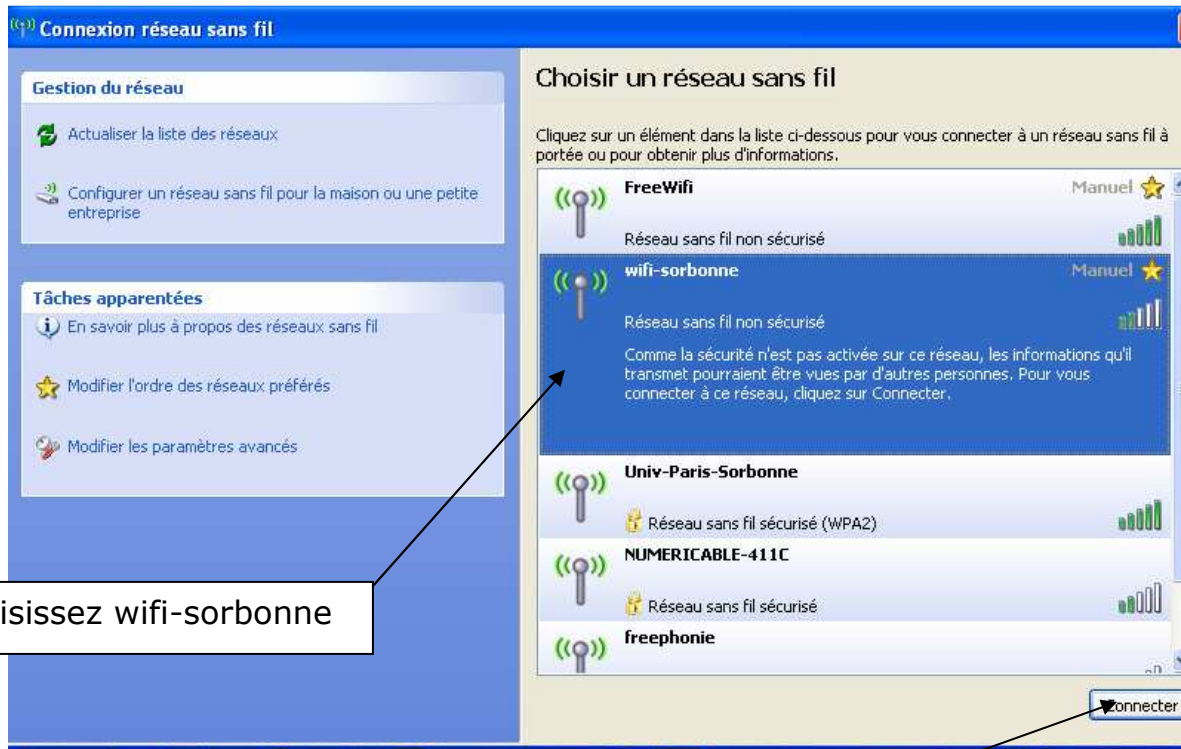


WiFi Sorbonne - Connexion

Pour accéder au réseau WiFi dans la Sorbonne, activez le réseau sans fil de votre ordinateur :

Menu « Démarrer/Connexions/connexion réseau sans fil »



Choisissez wifi-sorbonne

Cliquez ici

Lancer votre application Internet (Firefox, IE ...)



Interface d'authentification pour l'accès au Wi-FI

Bienvenue sur le réseau Wi-FI de la Sorbonne

Entrez votre sésame :
Login et mot de passe
saisis sur SorbonId

The screenshot shows the 'talweg captive portal' authentication page. It features a logo with a globe and the text 'talweg captive portal'. Below the logo, there is a red instruction: 'Veuillez saisir vos identifiants pour continuer'. There are two input fields: 'Login :' and 'Password :'. A 'Login' button is positioned below the password field. A callout box with an arrow points to the 'Login' field with the text 'Entrez votre sésame : Login et mot de passe saisis sur SorbonId'.

Si vous ne l'avez déjà fait, installez le certificat d'authentification de l'université.
Vous pourrez vous connecter malgré tout, mais un message d'alerte s'affichera à chacune des pages consultées.

Certificat de l'autorité de certification de l'université Paris-Sorbonne

Pour aller vite sans se poser de question :

- Cliquez ici -> [pour le charger au format PEM](#) <- (presque tout le monde)
- Cliquez ici -> [pour le charger au format DER](#) <- (internet explorer)
- son empreinte md5 : AE:A3:80:0E:37:FF:3D:8D:D1:93:0E:7A:4F:24:EB:07
- son empreinte sha1 : 7B:4D:4C:DA:99:18:E5:41:EA:5A:CD:2B:38:19:53:2A:E4:7D:97:59

Pour le charger dans un client de messagerie (Thunderbird) ou dans le trousseau de Mac OS X, il faut lire les instructions...

[Qu'est-ce qu'un certificat ?](#)

[Comment enregistrer soigneusement le certificat avec Mac OS X](#)

[Comment enregistrer soigneusement le certificat avec Windows](#)

Vous êtes prêt à naviguer sur Internet.